



Sebalog Corr

**Die neue Generation der Leckageortung:
Hybrid, GPS-genau, einzigartig.**

So einfach finden Sie Leckagen heute ...

Vorteile

- ▶ **Korrelieren mit bis zu acht Sensoren gleichzeitig**
- ▶ **GPS-Navigation direkt zur Leckage**
- ▶ **Funkkommunikation zu den Sensoren**
- ▶ **Eigenständige Nachtmessung**
- ▶ **Risikofreies Arbeiten dank kleiner Sensoren**
- ▶ **Korrelationsergebnis auf Knopfdruck**
- ▶ **Einzigartige Punktortungsfunktion**

Keine offenen Wünsche

Der Sebalog Corr ist die neue Generation der punktgenauen Leckageortung. Die hybride Form eines Feldkorrelators und einem Set Geräuschpegellogger kombiniert die selbstständige Arbeitsweise der Logger mit den Fähigkeiten zur punktgenauen Ortung eines Korrelators. Dies erlaubt den Anwendern selbst schwer zu ortende Leckagen schnell, zeitsparend und punktgenau zu orten. Eine einzigartige Punktortungsfunktion bietet die Möglichkeit Korrelationen direkt vor Ort zu bestätigen.

Zur Leckage bitte

Eine der bemerkenswertesten Eigenschaften des Sebalog Corr ist der Leck-Navigator, der den Anwender mittels GPS wie ein Navigationssystem direkt zum Ort der korrelierten Leckage führt. Der Anwender kann dabei auf dem Display sehen, wo er sich im Moment befindet und wohin er sich bewegen muss um die Leckstelle zu erreichen.

Auf den Punkt kommen

Die einzigartige Punktortungsfunktion des Sebalog Corr ermöglicht die Verwendung der Sensoren als Bodenmikrofone. Die Sensoren werden um die zuvor korrelierte Position aufgestellt und senden dem Anwender per Funk die Position der Leckage zu. Durch die Punktortung werden keine zusätzlichen Geräte benötigt um die Leckage direkt vor Ort zu bestätigen und zu lokalisieren.

Nachtschwärmer

Leckagen, die tagsüber aufgrund von störenden Einflüssen nur schwer oder gar nicht zu orten sind, können dank des Nachtmessungs-Modus des Sebalog Corr einfacher geortet werden. Die Messung erfolgt selbstständig, ohne dass der Anwender vor Ort ist.



Der Leck-Navigator führt den Anwender per GPS direkt zum Ort der Leckage.



Die Punktortung zeigt an unter welchem Sensor die Leckage ist.



Die Korrelation der Messdaten erfolgt automatisch. Es werden alle möglichen Sensorkombinationen korreliert und auf Qualität geprüft.

Mit Sicherheit messen

Die Sensoren des Sebalog Corr sind sehr klein. Dadurch passen sie selbst bei geschlossener Schieberkappe bequem in jeden Schacht. Besondere Sicherungen für den Verkehr oder Passanten sind während der Messung nicht erforderlich.

Korrelieren ohne Grenzen

Die Sensoren des Sebalog Corr messen selbstständig und werden nach der Messung ausgelesen. Durch diese Arbeitsweise ist während der Messung keine aktive Funkverbindung zu einer Zentraleinheit notwendig. Das bedeutet, es gibt keine durch Kommunikation bedingte Beschränkung der Reichweite für eine Korrelation.

Effizient arbeiten

Durch die hohe Anzahl Sensoren wird mit einer einzelnen Messung bereits ein großer Leitungsabschnitt überprüft. So kann die Rohrnetzüberprüfung sehr schnell und effizient durchgeführt werden. Auch das Erkennen von mehreren Leckagen ist durch eine einzige Messung möglich.

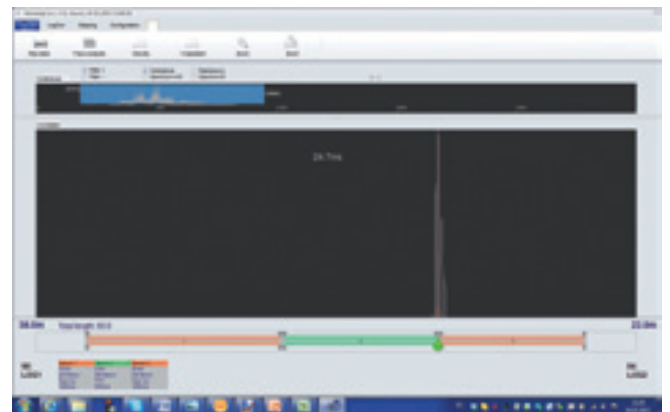
Technische Daten Sebalog Corr & Sebalog RI

Sebalog Corr

Dimensionen	115 x 45 mm Ø
Gewicht	400 g
Stromversorgung	Interne Lithium Batterie
Betriebsdauer	>5 Jahre unter Standardbedingungen
IP Schutzklasse	IP 68
Betriebstemperatur	-20 ... +60 °C
Funkleistung	10 mW
Kommunikation	Bi-direktionaler Funk

Sebalog Radio Interface (RI)

Dimensionen	80 x 47 x 17 mm
Gewicht	50 g
Stromversorgung	USB
IP Schutzklasse	IP 52
Betriebstemperatur	-10 ... +50 °C
Kommunikation	Bi-direktionaler Funk, USB



Das Einzelkorrelationsfenster beinhaltet alle Funktionen, um so genau wie möglich zu korrelieren.



Die Funktion „Leckanzeige“ zeigt alle möglichen Leckpositionen auf der Karte an.